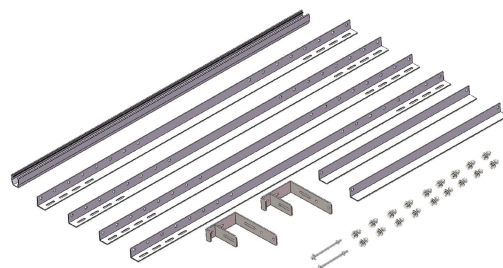


Halterungsset für Balkonkraftwerke

Aluminium/Stahl, Winkel einstellbar 27°-41°



MAS Elektronik AG
FREE TO CHOOSE INNOVATION



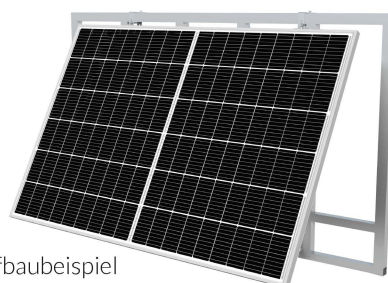
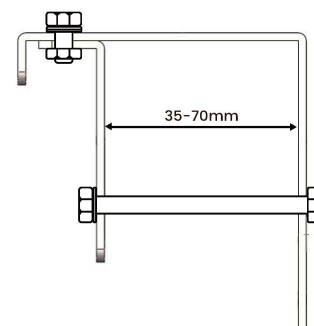
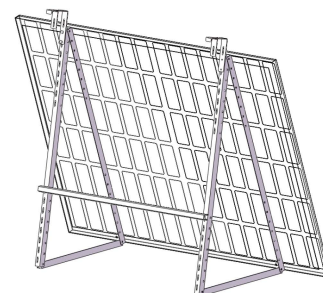
EIGENSCHAFTEN (pro Halterung)

45° Stativ	Länge	Material	Anzahl
Diagonale Leiste 30x30x2,4 mm	1135 mm	AL6005-T5	2
Untere Stütze 30x30x2,4 mm	545 mm	AL6005-T5	2
Rückenstütze 30x30x2,4 mm	1135 mm	AL6005-T5	2
U Stange	1110 mm	AL6005-T5	1
Haken u. Schrauben			
Haken A	140 mm	SUS 304 Edelstahl	2
Sechskantschraube M6*20		SUS 304 Edelstahl	10
Sechskantschraube M6*90		SUS 304 Edelstahl	2
Sechskantschraube M8*90		SUS 304 Edelstahl	6

Inkl. Flanschmutter, Federringe, Unterlegscheiben

HANDELSDATEN

Abmessungen OVP	Paket1: 115x10x5 cm Paket2: 21,5x13x4,2 cm
Gewicht Produkt	7,2 kg
Artikelnr.	SOL100200
EAN	4260427614754



Aufbaubeispiel