



ICY BOX IB-MPS4200W-PD

Unterputz Steckdosenset mit USB PD Ladefunktion

Haupteigenschaften

- Zwei individuell verwendbare Unterputzsteckdosen mit Ladefunktion
- Ein USB Type-A Port mit 5 V / 3 A Ladeleistung
- Ein USB Type-C® Port mit USB Power Delivery (18 W)
- Integrierte Kindersicherung
- Flexibilität durch separate Abdeckrahmen (2x einfach, 1x zweifach)
- Geringe Leerlaufverluste



Verpackungsinhalt

2x IB-MPS4200W-PD, 2x Abdeckrahmen einzeln, 1x Abdeckrahmen doppelt, 1x Sicherheitsdatenblatt

Sicher in Auf- und Unterputzmontage

Das IB-MPS4200W-PD ist ein Doppel-Steckdosenset mit zwei Montagerahmen – für die Montage in Standard Unterputzdosen oder Aufputzrahmen. Es bietet mit einem USB Type-A (5 V / 3 A) und einem 18 W Power Delivery- fähigen USB Type-C® Port umfangreiche Anschlussmöglichkeiten, um Geräte zu laden, ohne eine Steckdose mit einem Ladegerät zu belegen. Die Leerlaufverluste sind auf ein Minimum reduziert. Dank verschiedenster Sicherheitsvorrichtungen erhielt das Produkt eine Zertifizierung vom TÜV Rheinland.

Technische Daten

Modell	IB-MPS4200W-PD
Artikel Nr.	60947
EAN-Code	4250078172758
Marke	ICY BOX
Farbe	Weiß
Material	Kunststoff
Steckdosenanzahl	2x 1

Ladegerät integriert	Ja
USB Type-A Ports	1
USB Type-C® Ports	1
Power Delivery	Ja
USB Type-A Ladeleistung	5 V / 3 A
USB Type-C® Ladeleistung	5 V / 3 A, 9 V / 2 A, 12 V / 1,5 A, max. 18 W

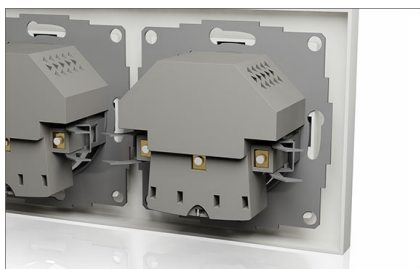


ICY BOX **IB-MPS4200W-PD** Unterputz Steckdosenset mit USB PD Ladefunktion



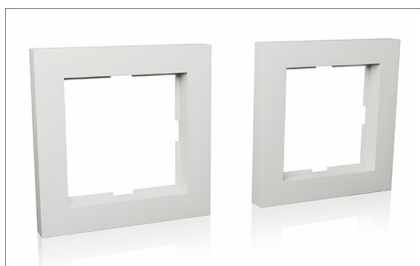
USB Type-A und Type-C[®] mit Power Delivery

Das Einbausteckdosenset verfügt über einen USB Type-C[®] Power Delivery Port, der eine Ladeleistung von 18 W liefert. Der USB Type-A Port liefert 5 V / 3 A. Damit bietet IB-MPS4200W-PD hervorragende Möglichkeiten, Ihre Endgeräte zu laden, ohne den Platz einer Steckdose für ein Ladegerät zu belegen.



Sicherheit mit Auszeichnung

IB-MPS4200W-PD ist mit Überstromschutzvorrichtungen ausgestattet, um das Gerät vor Überhitzung zu schützen. Dazu tragen auch die geringen Leerlaufverluste bei. Ferner ist eine mechanische Kindersicherung eingebaut. Der international tätige TÜV Rheinland hat IB-MPS4200W-PD umfangreich geprüft.



Zwei Montagerahmen – mehr Flexibilität

IB-MPS4200W-PD bietet dank der mitgelieferten Montagerahmen die Möglichkeit, wahlweise in einer Doppelkonfiguration oder als zwei einzelne Steckdosenelemente verwendet zu werden. Dadurch können Nutzer die praktischen Funktionen des Steckdosensets in unterschiedlichen Einsatzbereichen anwenden.

Logistische Daten

Verpackungseinheit: 24 Stk. / Karton
Gesamtgewicht: 9,20 kg
Bruttogewicht (mit Verp.): 0,350 kg
Nettogewicht: 0,259 kg

Abmessung/Karton: 445x315x325 mm
Abmessung (mit Verp.): 70x100x200 mm
Abmessung des Artikels: 45x70x70 mm
Ursprungsland: China